



LYRIC T6/T6R SMART THERMOSTAT

User Guide

Gebruikershandleiding
Mode d'employ
Benutzerhandbuch
Guida utente
Guía del usuario

Online Guides

Online instructies / Instructions en ligne / Online Hilfe
Guide online / Guías Online / Guías Online



http://hwll.co/T6_pdfs



getconnected.honeywell.com



Use of the Works with Apple HomeKit logo means that an electronic accessory has been designed to connect specifically to iPod, iPhone, or iPad, respectively, and has been certified by the developer to meet Apple performance standards. Apple is not responsible for the operation of this device or its compliance with safety and regulatory standards.

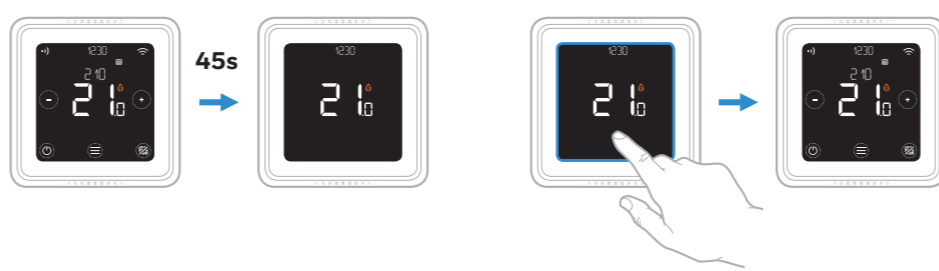
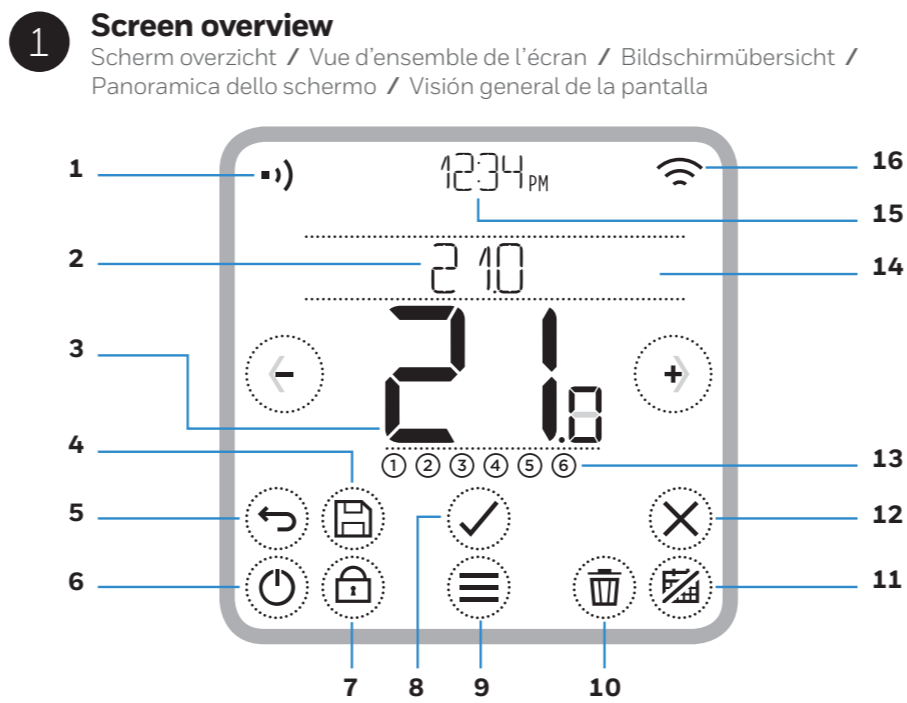
Het gebruik van het "Works with Apple HomeKit" logo betekent dat een elektronisch accessoire speciaal is ontworpen voor aansluiting op een iPod, iPhone of iPad, respectievelijk, en is gecertificeerd door de ontwikkelaar volgens de prestatienormen van Apple. Apple is niet verantwoordelijk voor de werking van dit apparaat of de naleving van de veiligheidsnormen en regelgeving.

L'utilisation du logo "Works with Apple HomeKit" signifie qu'un accessoire électronique a été conçu pour se connecter spécifiquement à l'iPod, iPhone ou iPad, respectivement, et a été certifié par le développeur pour répondre aux normes de performance Apple. Apple n'est pas responsable du fonctionnement de cet appareil ou de sa conformité aux normes de sécurité et d'application de la réglementation.

Verwendung des Logos "Works with Apple HomeKit" bedeutet, dass ein elektronisches Zubehör speziell für den Anschluss an iPod, iPhone oder iPad designed wurde und vom Entwickler zertifiziert ist die Leistungsstandards von Apple zu erfüllen. Apple ist nicht verantwortlich für den Betrieb dieses Geräts oder die Einhaltung von Sicherheitsrichtlinien und gesetzlichen Vorgaben.

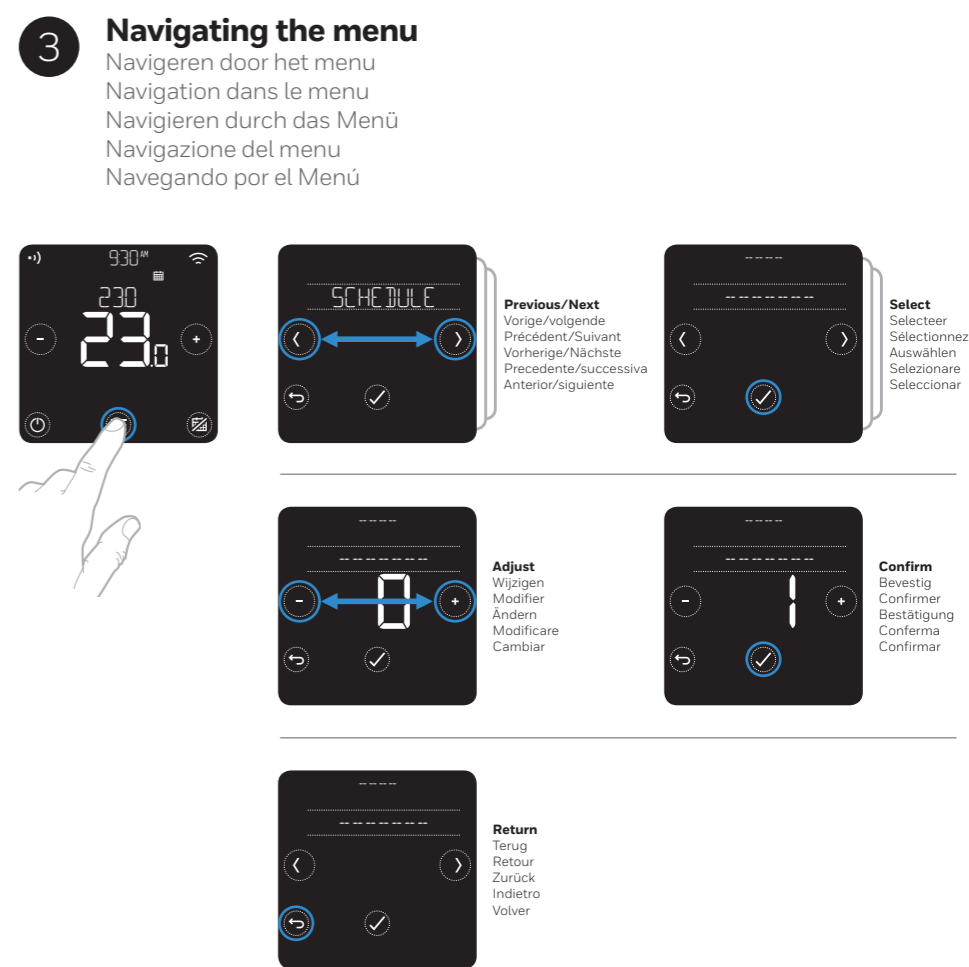
El uso del logotipo "Works with Apple HomeKit" significa que un accesorio electrónico ha sido diseñado para conectarse específicamente a un iPod, iPhone o iPad, respectivamente, y ha sido certificado por el desarrollador para cumplir con los estándares de rendimiento de Apple. Apple no se hace responsable del funcionamiento de este dispositivo ni de que cumpla con las normas de seguridad vigentes.

L'uso del logo "Works with Apple HomeKit" indica che un accessorio elettronico è stato progettato per essere collegato specificamente a iPod, iPhone o iPad, rispettivamente, ed è stato certificato dallo sviluppatore per soddisfare gli standard Apple. Apple non è responsabile del funzionamento di questo dispositivo o della sua conformità agli standard di sicurezza e normativi.



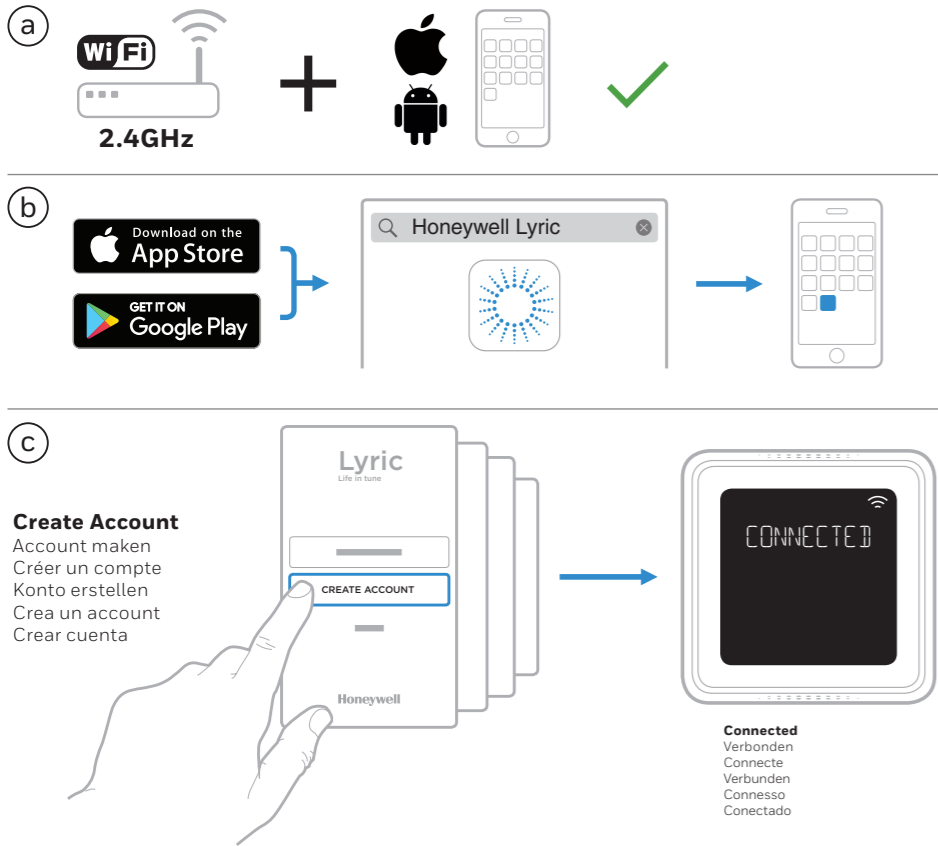
- ### 2 Status icons
- Statuspictogrammen / Icônes d'état / Statussymbole / Icone di stato / Iconos de estado
- Geofencing active**
Geofencing actief
Gardiennage virtuel actif
Geofencing aktiv
Geofencing attivo
Geolocalización activo
 - Geofencing home active**
Geofencing thuis actief
Gardiennage virtuel actif en mode à la maison
Geofencing Zuhause aktiv
Geofencing 'a casa' attivo
Geolocalización en el hogar activo
 - Geofencing away active**
Geofencing afwezig actief
Gardiennage virtuel actif en mode Absent
Geofencing Unterwegs aktiv
Geofencing 'assenti' attivo
Geolocalización fuera del hogar activo
 - Geofencing sleep active**
Geofencing slaapstand actief
Gardiennage virtuel actif en mode Sommeil
Geofencing Ruhemodus aktiv
Geofencing 'sospensione' attivo
Geolocalización durante el sueño activo
 - Failure/Alarm**
Storing/Alarm
Défaillance/Alarme
Fehlfunktion/Alarmmeldung
Guasto/allarme
Fallo/alarma
 - Optimisation active**
Optimalisatie actief
Optimisation active
Optimierung aktiv
Ottimizzazione attiva
Optimización activa
 - Schedule disabled**
Programma uitgeschakeld
Programme désactivé
Zeitprogramm deaktiviert
Programma orario disabilitato
Programa desactivado
 - Schedule enabled**
Programma ingeschakeld
Programme activé
Zeitprogramm aktiviert
Programma orario abilitato
Programa activado
 - Temporary Hold active**
Tijdelijk actief
Maintien provisoire actif
Zeitweiliges Halten aktiv
Mantenimento temporaneo attivo
Temporal activado
 - Heating demand active**
Warmtevraag actief
Demande de chauffage active
Heizwärmebedarf aktiv
Richiesta di riscaldamento attiva
Demanda de calefacción activa

- 1 Receiver module communication**
Ketelmodule communicatie
Communication la boîte de réception
Empfängers Kommunikation
Comunicazione il ricevitore
Comunicación con receptor
- 2 Setpoint temperature**
Gewenste temperatuur
Température de consigne
Solltemperatur
Temperatura prefissata
Temperatura de consigna
- 3 Actual room temperature**
Gemeten kamertemperatuur
Température ambiante réelle
Aktuelle Raumtemperatur
Temperatura effettiva del locale
Temperatura ambiente real
- 4 Save**
Opslaan / Enregistrer / Speichern / Salva / Guardar
- 5 Return**
Terug / Retour / Zurück / Indietro / Volver
- 6 System Mode**
Systeemmodus
Mode du système
Systemmodus
Modalità di funzionamento dell'impianto
Modo del sistema
- 7 Lock**
Vergrendeld / Verrouillage / Sperre / Bloccato / Bloquear
- 8 Select**
Selecteer / Sélectionner / Auswählen / Seleziona / Seleccionar
- 9 Menu**
Menu / Menu / Menü / Menu / Menú
- 10 Delete**
Wissen / Supprimer / Löschen / Cancellare / Borrar
- 11 Start/stop Schedule**
Start/stop programma
Marche/arrêt du programme
Start/Stopp-Zeitprogramm
Avvio/arresto programma orario
Iniciar/detener programa
- 12 Cancel**
Annuleren / Annuler / Abbrechen / Annulla / Cancelar
- 13 Schedule period**
Programmaperiode
Période du programme
Temperaturschaltzeit
Intervallo del programma
Período del programa
- 14 Messaging centre**
Berichtencentrum
Centre de messagerie
Mitteilungs-Center
Centro messaggi
Centro de mensajes
- 15 Current time**
Actuele tijd
Heure actuelle
Aktuelle Uhrzeit
Ora corrente
Hora actual
- 16 Wi-Fi communication**
Wi-Fi communicatie
Communication Wi-Fi
Wi-Fi-Kommunikation
Comunicazione Wi-Fi
Comunicación Wi-Fi



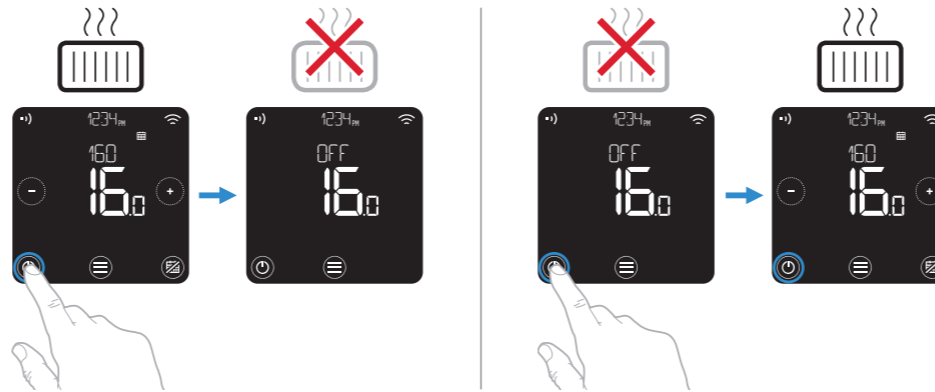
4 Connecting to a Wi-Fi® network

Verbinden met een Wi-Fi® netwerk / Connexion à un réseau Wi-Fi® / Verbinden mit einem Wi-Fi®-Netzwerk / Connessione ad una rete Wi-Fi® / Conectar a una red Wi-Fi®



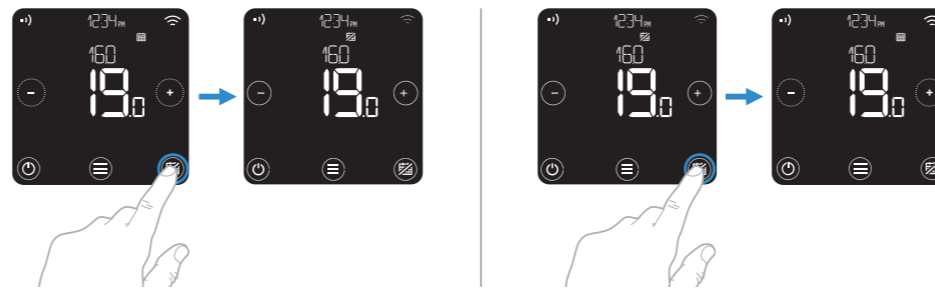
5 Setting the system mode

Instellen systeemmodus / Mode réglage du système / Systemeinstellungen / Configurazione della modalità di sistema / Configuración del sistema



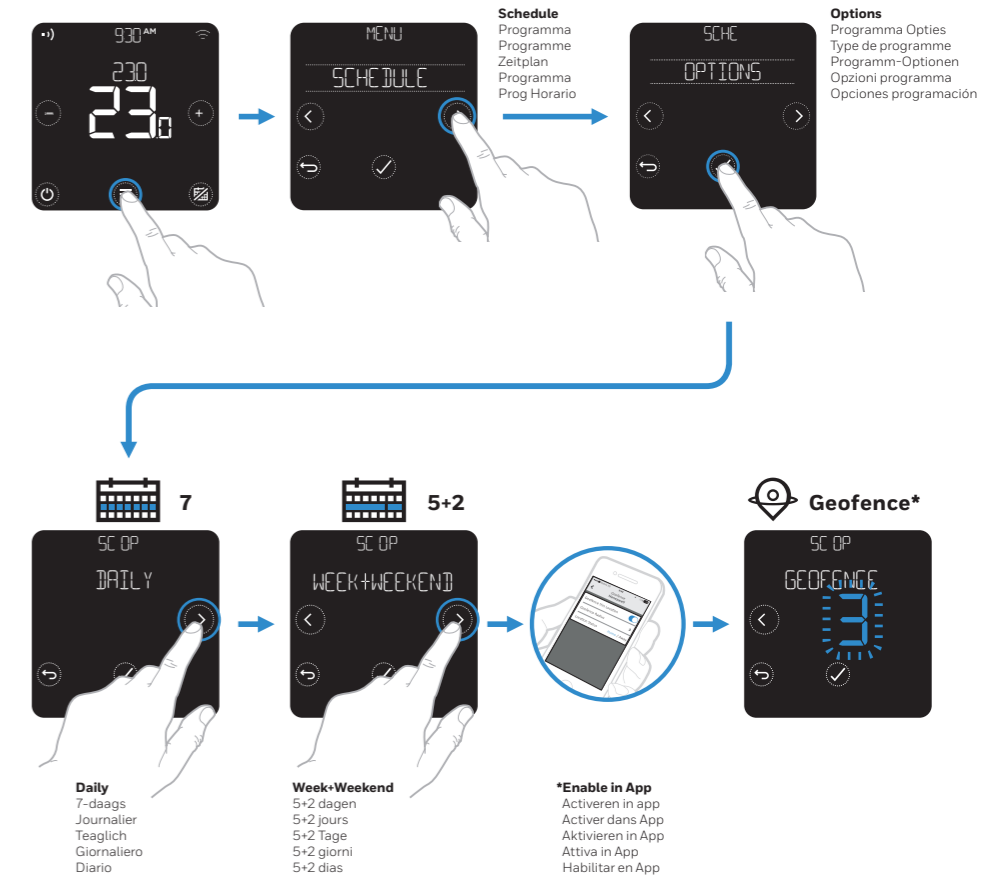
6 Turn the schedule On/Off

Schakelt programma In/Uit / Marche/arrêt du programme / Ein- und Ausschalten des Zeitprogramms / Attivazione/disattivazione del programma orario / Activar/desactivar el programa



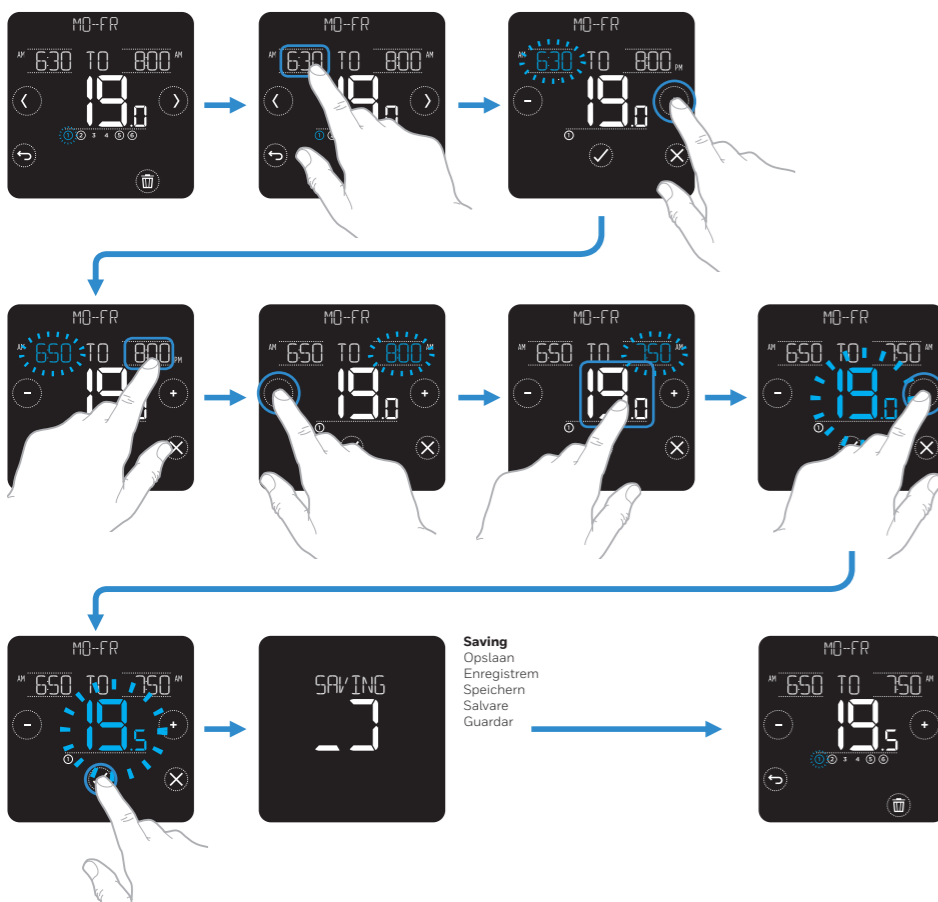
7 Schedule options

Programma opties / Type de programme / Programm-Optionen / Opzioni programma / Opciones programación



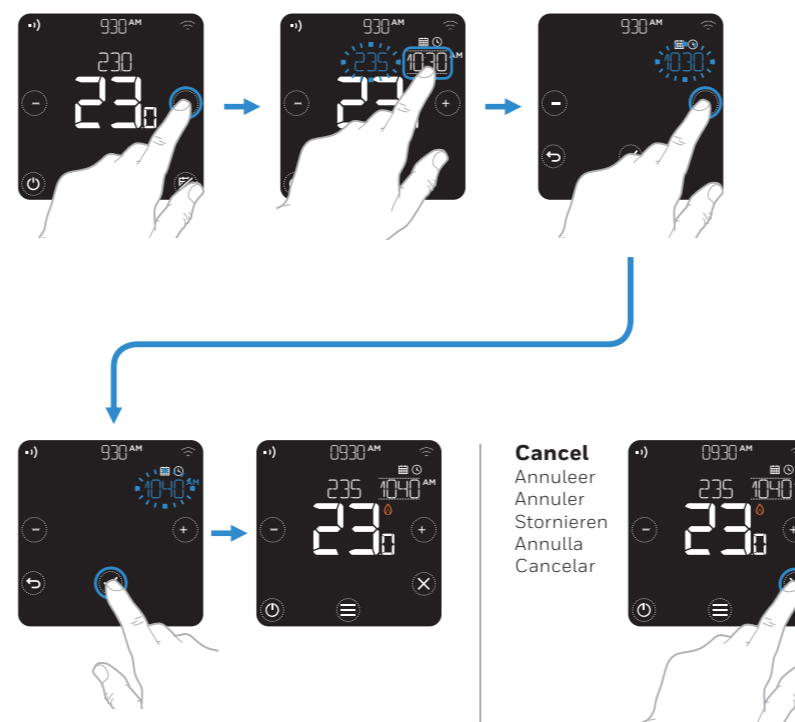
8 Adjusting a program schedule

Aanpassen programma / Réglage de programmation des horaires / Einstellen von Temperaturschaltzeiten / Modifiche del programma orario / Ajustar los programas



9 Temporary override (hold until)

Tijdelijk overschrijven (tijdelijk tot) / Remplacement temporaire (maintien jusqu'à) / Temporäre Überbrückung (halten bis) / Controllo manuale temporaneo (mantieni sino alle) / Anulación temporal (pausar hasta)



10 Manual mode (permanent hold)

Handmatige bediening (continu) / Mode manuel (maintien permanent) / Manueller Betrieb (permanentes halten) / Modalità manuale (mantieni sempre) / Modo manual (permanente)

